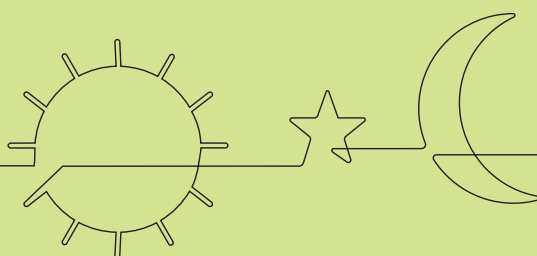


Sefam S.Box

BY
STARCK®

Información técnica

TRATAMIENTO



- ▷ Dimensiones (Largo x Ancho x Alto): 24,5 x 14 x 11 con tapa, 24,5 x 18,5 x 11 con humidificador
- ▷ Peso: 1,4 kg (1,7 kg con humidificador)
- ▷ Nivel de sonido: 26 dBA
- ▷ Caudal máximo: 180 l/min at 20 cm H₂O
- ▷ Pantalla: Símbolos
- ▷ Modo: CPAP, Auto-CPAP
- ▷ Rango de presión: 4-20 cm H₂O con aumentos de 0,5 cm H₂O
- ▷ Compensación de altitud: Automático
- ▷ Compensación de caudal: Automático
- ▷ Modo de humidificación térmica Humid Control Plus
- ▷ Tiempo de rampa: 0-45 min, rampa inteligente (I-Ramp)
- ▷ Tubos: 15mm, 22 mm, específico
- ▷ Tubo térmico opcional con ATC (Adaptive Thermo Control)
- ▷ Mask Select: Calcula la fuga no intencional de la mascarilla
- ▷ Mask Fit & Go: Comprueba la colocación de la mascarilla e indica si hay fugas
- ▷ Comfort Control Plus (CC+): 3 niveles de confort
- ▷ Intelligent Start (IS): Inicio automático al respirar
- ▷ Detección de eventos respiratorios
- ▷ Mask OFF: Detección de desconexión de máscara y auto apagado
- ▷ Circuit Select (CS): Compensación de caída de presión/resistencia
- ▷ Wave & Go: Activación sin contacto de la pantalla
- ▷ Transferencia de datos: Tarjeta SD, Bluetooth integrado, cable USB
- ▷ Conectividad opcional: Modem 3G, Wi-Fi
- ▷ SEFAM Connect: Plataforma de seguimiento a distancia
- ▷ SEFAM Analyze: Software de análisis de tratamiento
- ▷ Oximetría Bluetooth: Adquisición de datos SpO₂

Requisitos ambientales

Temperatura: + 5°C a + 40°C con tapa,

+ 5°C a + 35°C con humidificador

Humedad: Humedad relativa entre 15% y 90% sin compensación

Almacenamiento: - 25°C a +70°C,

≤ 90% de humedad relativa sin compensación

Altitud: Desde el nivel del mar hasta 2.500 metros

Características eléctricas

Voltaje de entrada: 24V

Alimentación eléctrica (clase II): Rango de entrada: 85-264 VAC, 47-63 Hz

Potencia eléctrica máxima: 25W (sin humidificador), 75W (con humidificador y tubo térmico)

Clasificación 93/42/EC: Class IIa

Emisión RF (Bluetooth versión 2.1 + EDR): Frecuencia 2.400 a 2.483,5 MHz (banda ISM)

Sefam

Sefam S.Box

BY
STARCK®

Información de pedido

SEFAM S.Box®

S.Box® heated humidifier
S.Box® humidifier chamber
Oximeter 3150

M-116412

M-216430-06
M-216430-15
3150-0201

Accesorios de viaje:

S.Box® carrying bag
S.Box® by Starck carrying case
S.Box® cigarette cable (24 VDC-5 m)

M-816405-00
M-816405-01
M-216430-08

Conectividad:

Modem S.Box®
Module WIFI S.Box®

M-116500
M-116900

Análisis de datos de la máquina:

SEFAM Analyze Software
S.Box® SD card
S.Box® USB cable

M-215630-04
M-216430-05
M-216430-09

Tubos:

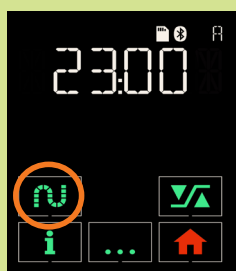
S.Box® heated tube
S.Box® Ø 15 mm standard tube
S.Box® Ø 22 mm standard tube


M-216430-07
M-261000-05
M-261000-06

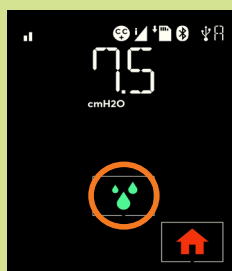
Varios:


Inlet air filters (50 pcs)
S.Box® Power supply

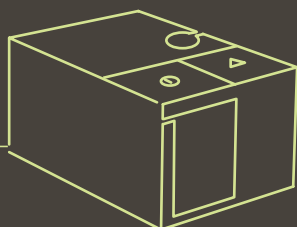
M-315940-01
M-416410-00



 Símbolo del tubo térmico: acceso directo a la configuración



 Símbolo del humidificador: acceso directo a la configuración



Sefam S.Box by Starck

Para más información:



Servicio al consumidor

T. +33 (0) 3 83 44 77 40
F. +33 (0) 3 83 44 99 87
customerservice@sefam-medical.com

www.sefam-medical.com



Fábrica y oficinas: SEFAM - 144 avenue Charles de Gaulle - 92200 Neuilly-sur-Seine - FRANCIA
Sede central: SEFAM - 10 allée Pelletier Doisy - 54600 Villers-Lès-Nancy - FRANCIA

CE 0459
BR0173-01/02-2018

Sefam